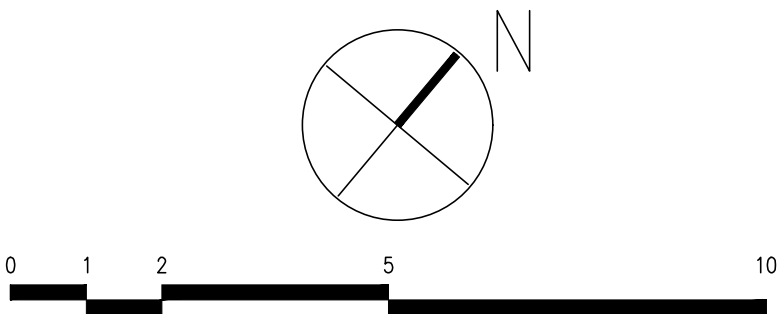
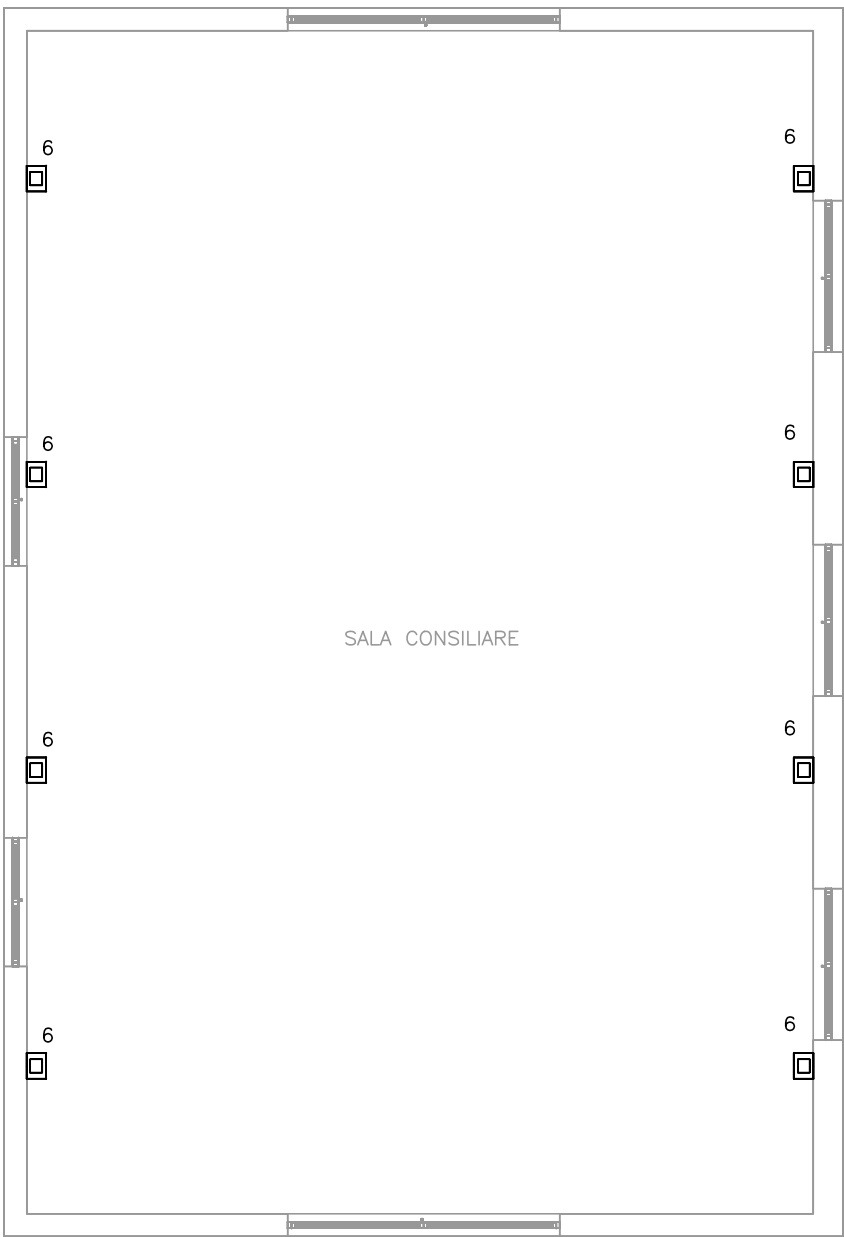
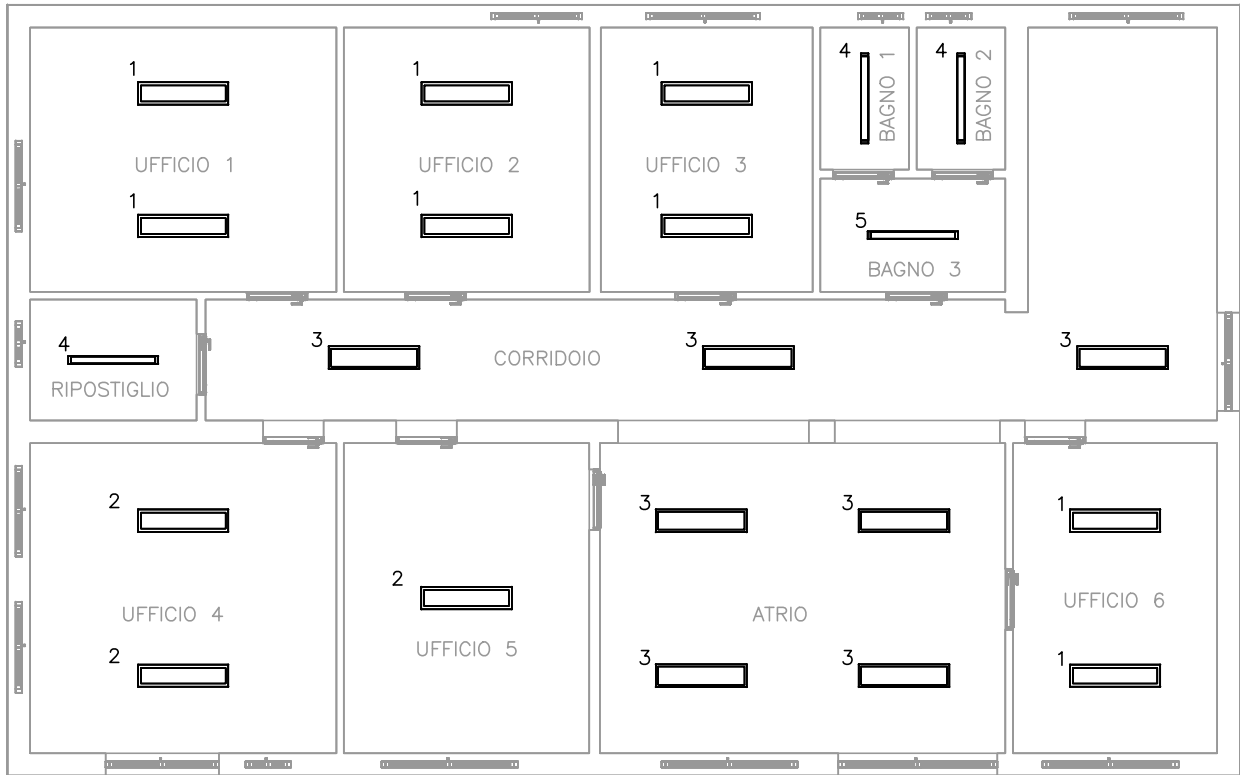


LEGENDA APPARECCHI ILLUMINANTI

Lista lampade (Default Building, Piano Terra)									
Indice	Produttore	Nome articolo	Codice articolo	Dotazione	Flusso luminoso	Fattore di diminuzione	Potenza allacciata	Numero	
1	GRUPPO RAINA (0 SIMILARE)	ITALI' DUO UGR 5 40W 7000lm 4000K CRI80 BIANCO	IDM805NDL1101	1x IDM805NDL1101	5450 lm	0.80	40 W	8	
2	GRUPPO RAINA (0 SIMILARE)	ITALI' DUO UGR 5 54W 8800lm 4000K CRI80 BIANCO	IDM805NDL1401	1x IDM805NDL1401	6860 lm	0.80	54 W	3	
3	GRUPPO RAINA (0 SIMILARE)	ITALI' SUSPENSION 5 26,5W 3830lm 4000K CRI80	ITS905NDL	1x ITS905NDL	2950 lm	0.80	26 W	7	
4	GRUPPO RAINA (0 SIMILARE)	INNOVA 1200 0 19,5W 3540lm 4000K CAE	INTN025N	1x MTX_M_OP	2437 lm	0.80	19 W	3	
5	GRUPPO RAINA (0 SIMILARE)	INNOVA 1200 0 26W 4515lm 4000K CAE	INTT027N	1x MTX_M_OP	3172 lm	0.80	26 W	1	
6	GRUPPO RAINA (0 SIMILARE)	GURU PRO AS 87,5W 13.500lm 4.000K	KGP16016AS	1x KGP16016AS	9155 lm	0.80	94.5 W	8	



Affidamento in concessione del servizio energia e gestione integrata degli impianti di illuminazione pubblica, degli impianti termici ed elettrici, di proprietà del Comune di Loiri Porto San Paolo



Comune di Loiri Porto San Paolo





ENGIE Servizi S.p.A.
Viale Giorgio Ribotta, 31 - 00144 Roma

Comune di Loiri Porto San Paolo
Via Dante, 28 - 07020 Loiri (SS) | Via P.Nenni - 07020 Porto San Paolo (SS)

PROGETTO ESECUTIVO
(comma 8, art. 41, Parte IV del d.Lgs 31 marzo 2001 n. 4139)

PROGETTO ESECUTIVO DELLE OPERE PREVISTE NEL PIANO DI INVESTIMENTO
Planimetria corpi illuminanti - Stato di progetto
ED.02 - DELEGAZIONE COMUNALE PORTO SAN PAOLO

DESCRIZIONE

PROGETTO ESECUTIVO DELLE OPERE PREVISTE NEL PIANO DI INVESTIMENTO

Planimetria corpi illuminanti - Stato di progetto

ED.02 - DELEGAZIONE COMUNALE PORTO SAN PAOLO

ORDINE DEGLI INGEGNERI DELLA PROVINCIA DI CAGLIARI

DOTTORE MAGISTRALE IN INGEGNERIA

SEZIONE A - N° 4139

INGEGNERE CIVILE AMBIENTALE, INDUSTRIALE, DELL'INFORMAZIONE

TAVOLA N°

ED-02-ESE-SDP ILL-01

PROGETTO

ESECUTIVO

SCALA	1:100
DATA	APRILE 2024
DIS.	-
FILE	-

LE INFORMAZIONI CONTENUTE NEL PRESENTE DOCUMENTO SONO DI NATURA RISERVATA E DI ESCLUSIVA PROPRIETÀ DELLA ENGIE SERVIZI SPA E' FATTO ESPRESSO DIVIETO AL DESTINATARIO DEL PRESENTE DOCUMENTO:

1. DI COPIARE, RISTAMPARE O RIPRODURRE IN ALTRO MODO LE INFORMAZIONI O ANCHE SOLO UNA PARTE DELLE STESS;

2. DI FORNIRE, RIVELARE, DIVULGARE, ASSEGNARE O METTERE IN QUALSIASI ALTRO MODO A DISPOSIZIONE LE INFORMAZIONI, O PARTE DELLE STESS, AI SUOI DIPENDENTI, FATTA ECCEZIONE PER QUELLI CHE RISULTANO PREPOSTI ALLA GESTIONE DEL DOCUMENTO, O A TERZI.

IL DESTINATARIO DEL PRESENTE DOCUMENTO DOVRA' ALTRESI' PRENDERE TUTTE LE RAGIONEVOLI PRECAUZIONI PER PREVENIRE QUALSIASI RIPRODUZIONE, DIVULGAZIONE OD UTILIZZO DELLE INFORMAZIONI PER SCOPI DIVERSI DA QUELLI PREVISTI IN RELAZIONE ALLA NATURA E ALLE FINALITA' DEL DOCUMENTO, NONCHE' QUALSIASI ACQUISIZIONE DELLE INFORMAZIONI DA PARTE DI PERSONE NON AUTORIZZATE.